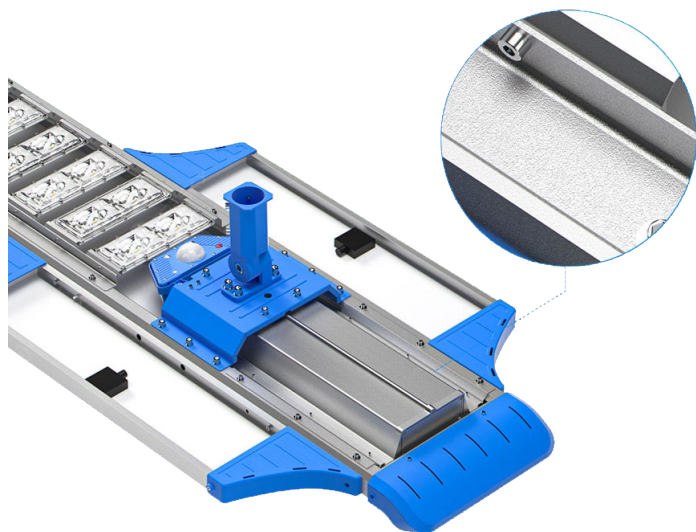
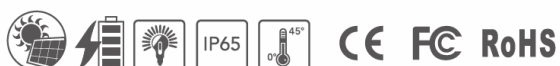


# Merak 10000



strumień świetlny	10000 lumenów barwa ciepła (4000K)
ilość LED	120 szt.
panel solarny	98 W
pojemność baterii	769,6 Wh, 1500 cykli
wysokość montażu lampy	10 m
odległość montażu lamp	30 m
czujnik zmierzchowy	>80 Lux oświetlenie wyłączone <20 Lux oświetlenie włączone
tryb oświetlenia	Program M1 - domyślny 100% 5 h 20% do świtu lub wyładowania
	Program M2 Dodatkowe programy świecenia są dostępne w aplikacji komputerowej
czas ładowania akumulatora	7 h
czas świecenia	7-10 dni
materiał	profil aluminiowy
wymiary	1637 x 800 mm
dotychczasowe funkcje	<b>czujnik ruchu</b> wskaźnik poziomu naładowania baterii bateria umożliwiająca łatwą wymianę zdalne sterowanie i kontrola z poziomu komputera i aplikacji na telefonie komórkowym pilot zdalnego sterowania



## SolarLED

www.solarled.pl  
biuro@solarled.pl +48 519 729 900