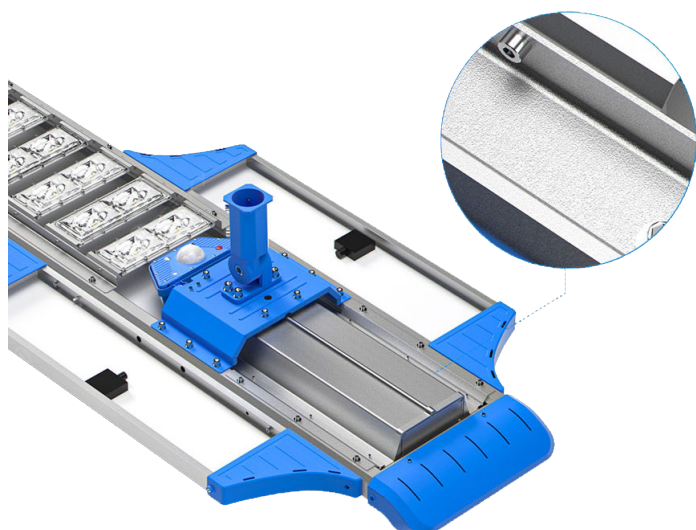
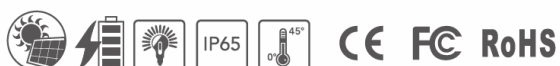


Merak 12000



strumień świetlny	12000 lumenów barwa ciepła (4000K)
ilość LED	144 szt.
panel solarny	110 W
pojemność baterii	923,52 Wh, 1500 cykli
wysokość montażu lampy	12 m
odległość montażu lamp	36 m
czujnik zmierzchowy	>80 Lux oświetlenie wyłączone <20 Lux oświetlenie włączone
tryb oświetlenia	Program M1 - domyślny 100% 5 h 20% do świtu lub wyładowania
	Program M2 Dodatkowe programy świecenia są dostępne w aplikacji komputerowej
czas ładowania akumulatora	7 h
czas świecenia	7-10 dni
materiał	profil aluminiowy
wymiary	1843,5 x 800 mm
dotychczasowe funkcje	czujnik ruchu wskaźnik poziomu naładowania baterii bateria umożliwiająca łatwą wymianę zdalne sterowanie i kontrola z poziomu komputera i aplikacji na telefonie komórkowym pilot zdalnego sterowania



SolarLED

www.solarled.pl
biuro@solarled.pl +48 519 729 900